

Pravidelný servis a čištění panelů k maximálnímu výkonu FVE

Pravidelná údržba a profesionální čištění panelů nejen zvyšují efektivitu a výkon, ale také prodlužují životnost celé fotovoltaické elektrárny.

Každá FVE vyžaduje údržbu v závislosti na prostředí, ve kterém je instalována. Pro její správnou funkci je důležité především dohlížet na provoz, provádět pravidelné servisní kontroly a čistit panely.

Tyto služby nabízíme nejen našim stávajícím zákazníkům, ale i všem ostatním majitelům FVE.

Vzdálený dohled

Všechny instalované FVE mají k dispozici aplikaci od výrobce střídače, přes kterou je možné sledovat její provoz. Pro uživatele obvykle nabízí základní funkce, ale pro certifikované firmy funkce výrazně rozšířené. **Provoz FVE je třeba nejen sledovat, ale také občas upravit její nastavení** např. baterky v závislosti na roční době, aktualizovat zařízení dle doporučení výrobce apod. Svým zákazníkům nabízíme vzdálený dohled ve dvou úrovních, které zahrnují:

Dohled Standard

- Monitoring a technická podpora v pracovní dny od 8:00 – 15:00
- Nastavení baterky na zimní a letní provoz
- Hlídkání alarmových stavů
- Aktualizace zařízení dle potřeby

Dohled Plus

- Monitoring 24/7
- Technická podpora v pracovní dny od 7:00 – 19:00
- Garance servisního výjezdu do 3 pracovních dnů
- Nastavení baterky na zimní a letní provoz
- Možnost vzdálené kontroly nastavení systému
- Hlídkání provozních a alarmových stavů
- Aktualizace zařízení dle potřeby



Roční servisní kontrola

Pravidelný servis fotovoltaické elektrárny je z hlediska její funkčnosti a dlouhodobé spolehlivosti nezbytný. Doporučujeme provádět pravidelné roční kontroly, které výrazně přispívají k bezchybnému a bezpečnému provozu FVE.

Mezi hlavní činnosti roční kontroly patří:

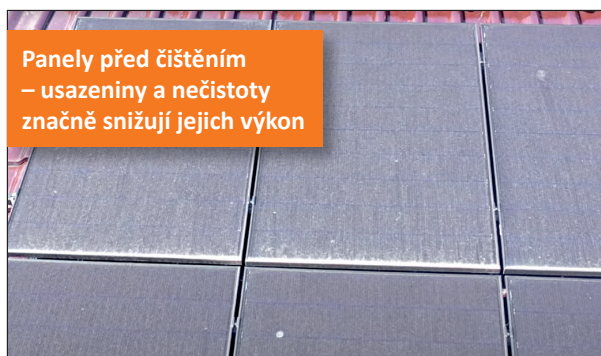
- Důsledná vizuální prohlídka všech částí FVE
- Kontrola mechanického upevnění komponentů
- Kontrola FV panelů termokamerou
- Kontrola nastavení systému
- Kontrola zapojení rozvaděčů, střídače, baterky
- Dotažení spojů v rozvaděčích
- Kontrola přepětových ochran
- Kontrola a test proudových chráničů
- Kontrola výstražných a provozních polepů
- Měření napětí AC a DC částí
- Aktualizace zařízení dle doporučení výrobce
- Vyhodnocení výroby, srovnání skutečnosti a predikcí
- Vystavení kontrolního protokolu



Pravidelné čištění FV panelů

S přibývajícím znečištěním FV panelů klesá jejich účinnost a tím i výnosy z provozu FVE. Znečištění je způsobeno především pylem, prachem, ptačím trusem, mechem, řasami a plísněmi. Hlavně na okrajích panelů se časem tvoří mechy a plísně, které trvale narušují jejich povrch a těsnost u rámu, což jim velmi škodí. FV panely se instalují už dostatečně dlouho na to, aby se prokázalo, že déšť na všechny nečistoty nestačí. Proto doporučujeme provádět čištění minimálně **jednou ročně** ideálně na jaře po pylové sezoně, v místech s vysokou prašností, či průmyslovým znečištěním pak častěji.

K čištění používáme profesionální čisticí systém QLEEN, který panely myje demineralizovanou vodou, přiváděnou na speciální kartáče.



Panely před čištěním
– usazeniny a nečistoty
značně snižují jejich výkon



Profesionální čištění pomocí
systému QLEEN obnovuje
maximální výkon panelů a
prodlužuje jejich životnost.

Hlavní benefity pravidelného servisu a čištění panelů

- » **VYSOKÝ VÝKON:** zvyšuje efektivitu, maximalizuje výnosy z provozu.
- » **BEZPEČNOST:** minimalizuje riziko poruch, úrazů, požárů.
- » **SPOLEHLIVOST:** zvyšuje spolehlivost elektrárny.
- » **ŽIVOTNOST:** prodlužuje životnost všech komponentů.



Ceník služeb

Uvedené ceny jsou bez DPH 15%.

TYP SERVISU	POPIS	CENA BEZ DPH
Vzdálený dohled	Dohled Standard	1 200 Kč / rok
	Dohled Plus	2 400 Kč / rok
Roční servisní kontrola	Pro zákazníky Solvisu	4 000 Kč
	Pro ostatní	5 000 Kč
Čištění panelů	Do deseti panelů	2 000 Kč
	Do 40 panelů	200 Kč / panel
	Nad 40 panelů	Individuální
Ostatní	Doprava	15 Kč / km
	Čas na cestě	300 Kč / hod

☎ 774 197 224
 ✉ solvis@solvis.cz
 🌐 www.solvis.cz

f in Refsite

